

# 컴퓨터포용융합교육

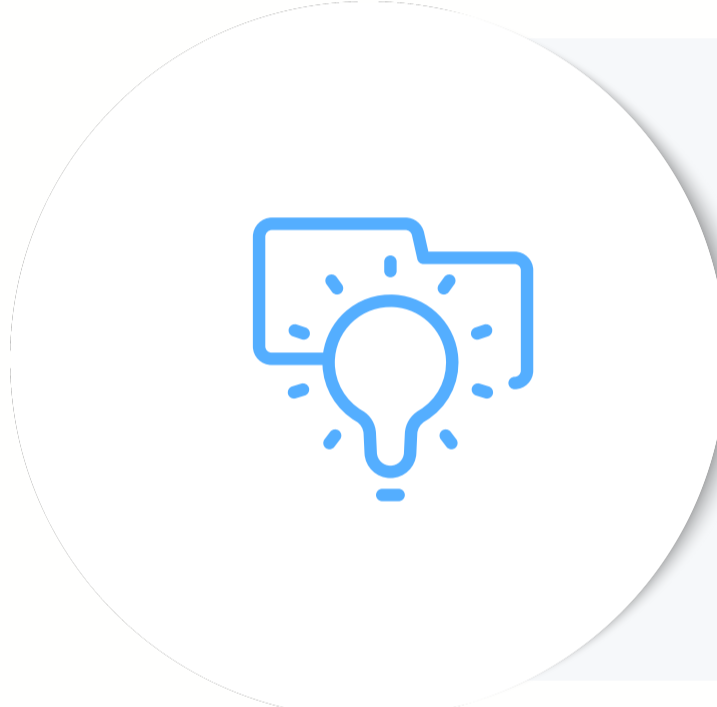
## 교과목 안내

창의융합대학 행정실  
053)850-2992, 2993



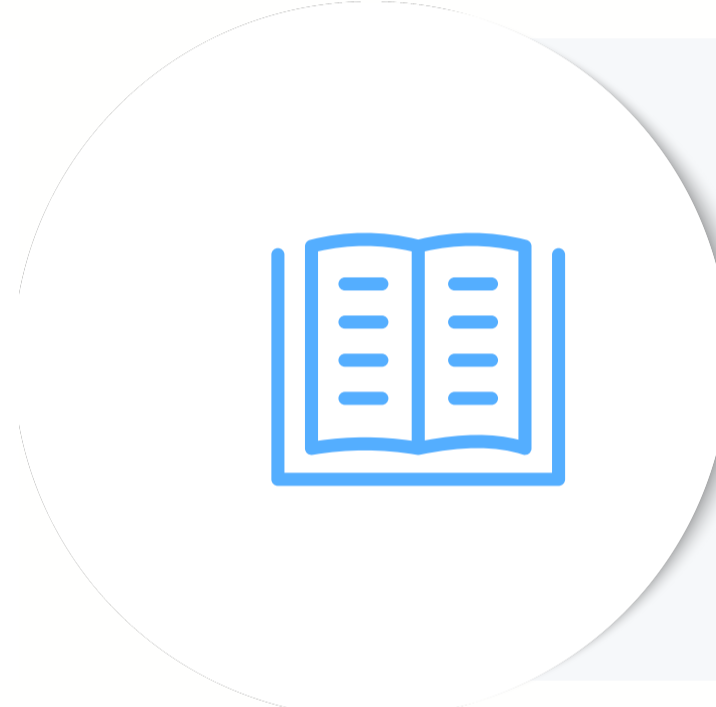


# 01. 융합입문 교과목



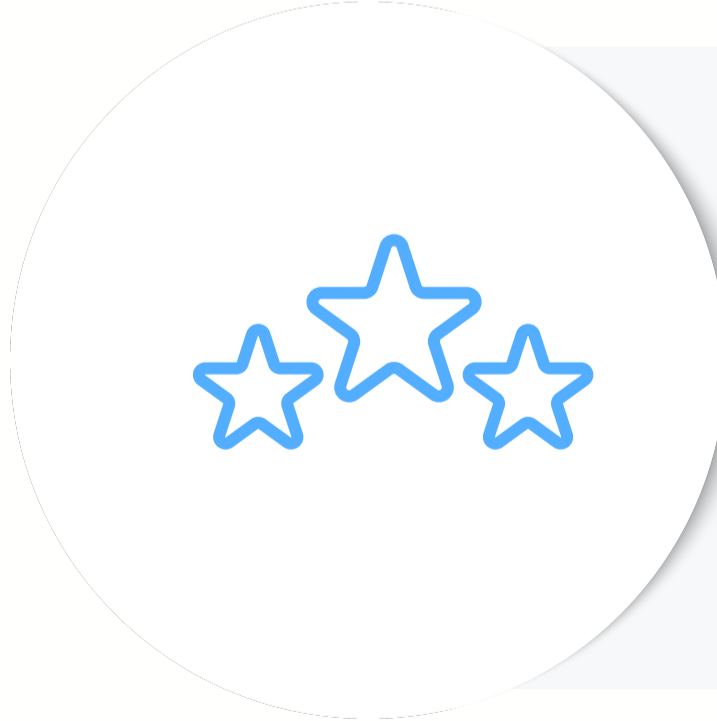
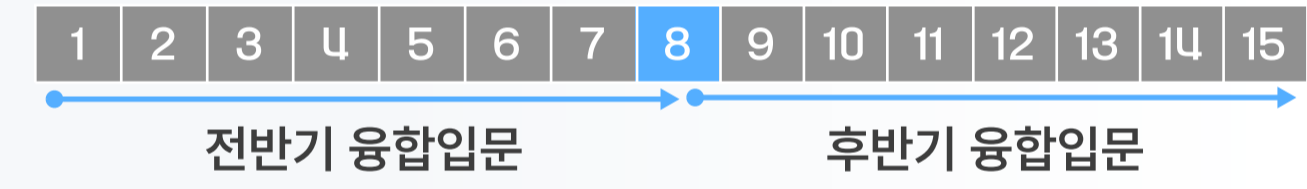
## 전공탐색 교과목

비전공 학생들이 다양한 전공을 쉽게 탐색할 수 있는 **1학점** 교과목



## 집중이수 교과목

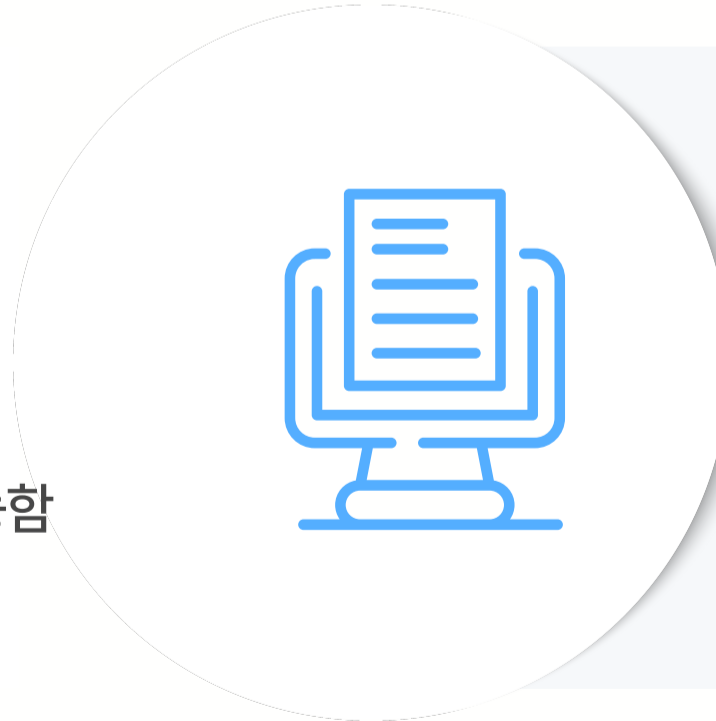
집중이수 교과목으로 7.5주 수업 운영



## 학점 기준 완화

B학점 이상 **100%** 취득 가능

\*단, 출석실적 혹은 종합평가 60점 미만일 경우 D, F 처리 가능함



## 추가 수강신청

최대 수강신청가능학점을 초과하여

**4학점(4과목)**까지 추가 신청 가능

ex) 18학점 → 최대 22학점까지



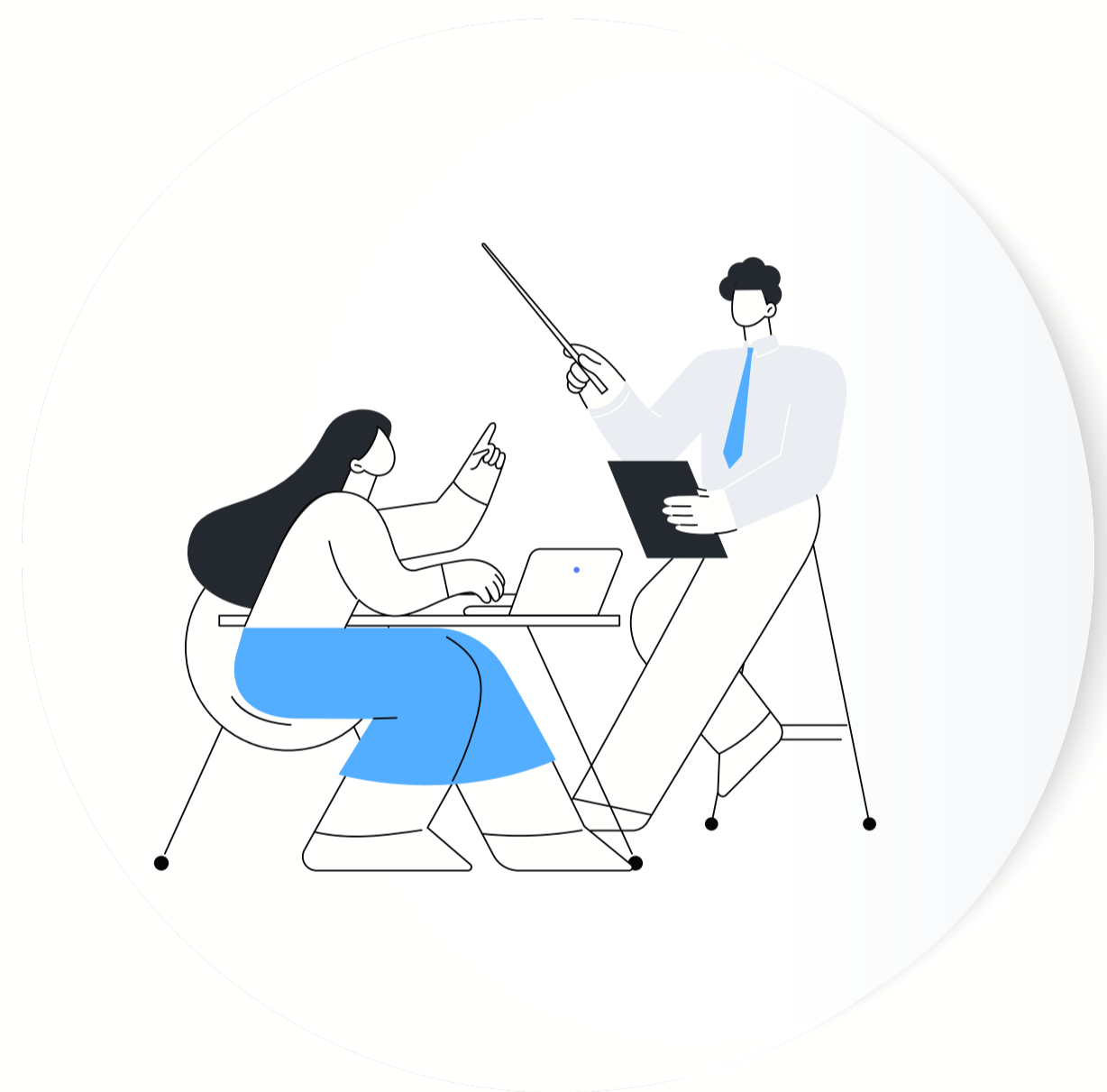
# 융합입문 교과목 개설 현황



<p><b>자유교양 융합입문</b></p> <ul style="list-style-type: none"> <li>· 프란치스코칼리지</li> <li>· 화요일 전/후반기 개설</li> </ul>	<p><b>글로벌커뮤니케이션 융합입문</b></p> <ul style="list-style-type: none"> <li>· 스페인어중남미학과</li> <li>· 금요일 전/후반기 개설</li> </ul>	<p><b>자동차 융합입문</b></p> <ul style="list-style-type: none"> <li>· 미래자동차공학과</li> <li>· 화요일 전/후반기 개설</li> </ul>	<p><b>소방방재 융합입문</b></p> <ul style="list-style-type: none"> <li>· 소방방재학과</li> <li>· 화요일 전/후반기 개설</li> </ul>	<p><b>소프트웨어 융합입문</b></p> <ul style="list-style-type: none"> <li>· 컴퓨터소프트웨어학부</li> <li>· 금요일 전/후반기 개설</li> </ul>	<p><b>아동학 융합입문</b></p> <ul style="list-style-type: none"> <li>· 아동학과</li> <li>· 화요일 전/후반기 개설</li> </ul>	<p><b>법무행정 융합입문</b></p> <ul style="list-style-type: none"> <li>· 법무행정학과</li> <li>· 화요일 전/후반기 개설</li> </ul>	<p><b>금속·주얼리디자인 융합입문</b></p> <ul style="list-style-type: none"> <li>· 금속·주얼리디자인과</li> <li>· 화요일 전/후반기 개설</li> </ul>
<p><b>항공서비스 융합입문</b></p> <ul style="list-style-type: none"> <li>· 글로벌항공서비스학과</li> <li>· 화요일 전/후반기 개설</li> </ul>	<p><b>서양사 융합입문</b></p> <ul style="list-style-type: none"> <li>· 역사교육과</li> <li>· 화요일 전/후반기 개설</li> </ul>	<p><b>AI로봇 융합입문</b></p> <ul style="list-style-type: none"> <li>· 로봇공학과</li> <li>· 화요일 전/후반기 개설</li> </ul>	<p><b>식품영양학 융합입문</b></p> <ul style="list-style-type: none"> <li>· 식품영양학과</li> <li>· 화요일 전/후반기 개설</li> </ul>	<p><b>음악학 융합입문</b></p> <ul style="list-style-type: none"> <li>· 음악학과</li> <li>· 화요일 전/후반기 개설</li> </ul>	<p><b>모빌리티 융합입문</b></p> <ul style="list-style-type: none"> <li>· 기계공학과</li> <li>· 2학기 개설</li> <li>· 전/후반기 개설</li> </ul>	<p><b>건축공학 융합입문</b></p> <ul style="list-style-type: none"> <li>· 건축공학과</li> <li>· 2학기 개설</li> <li>· 전/후반기 개설</li> </ul>	<p><b>경영학 융합입문</b></p> <ul style="list-style-type: none"> <li>· 경영학과</li> <li>· 2학기 개설</li> <li>· 전/후반기 개설</li> </ul>

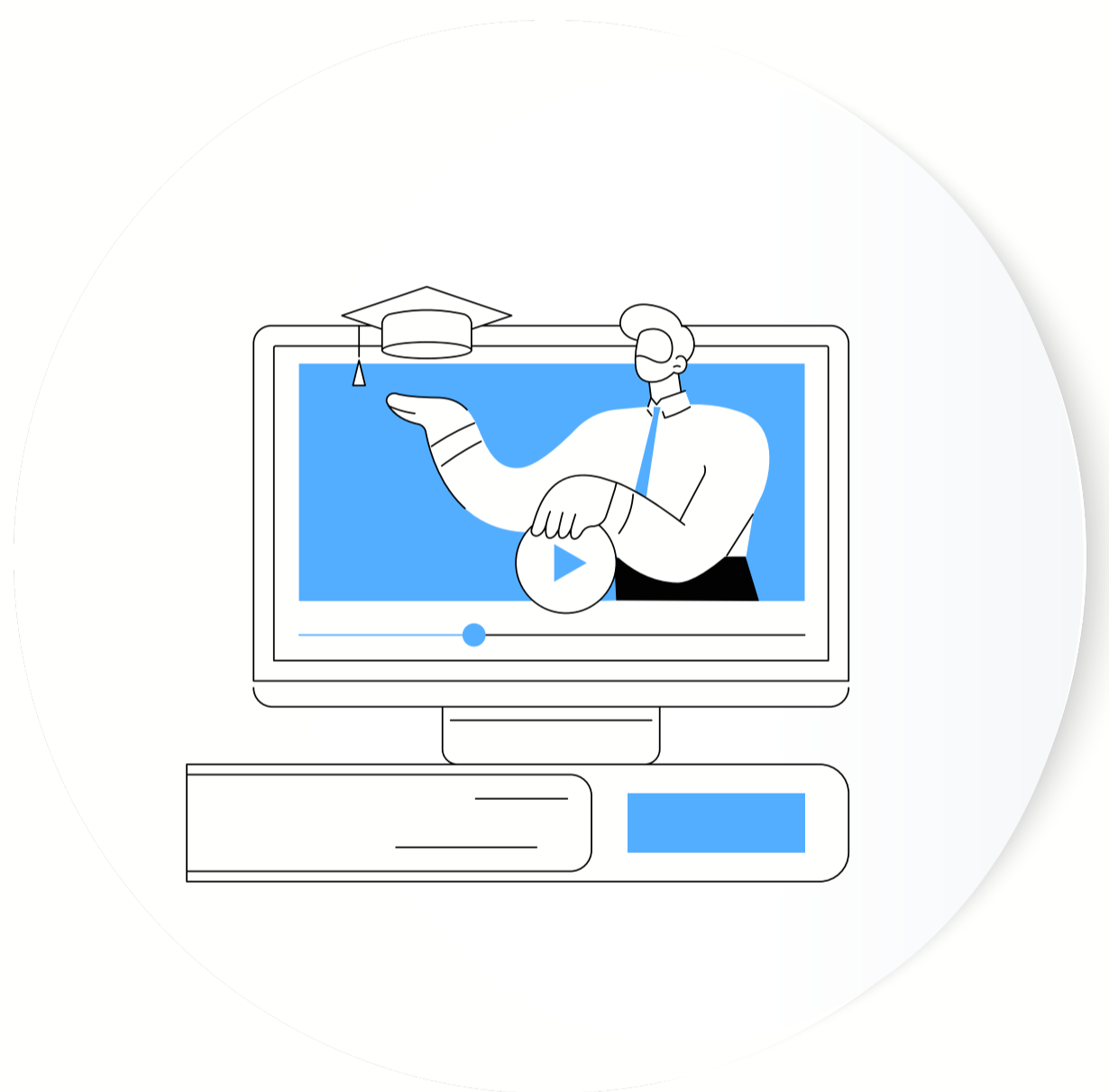


# 02. 융합모듈



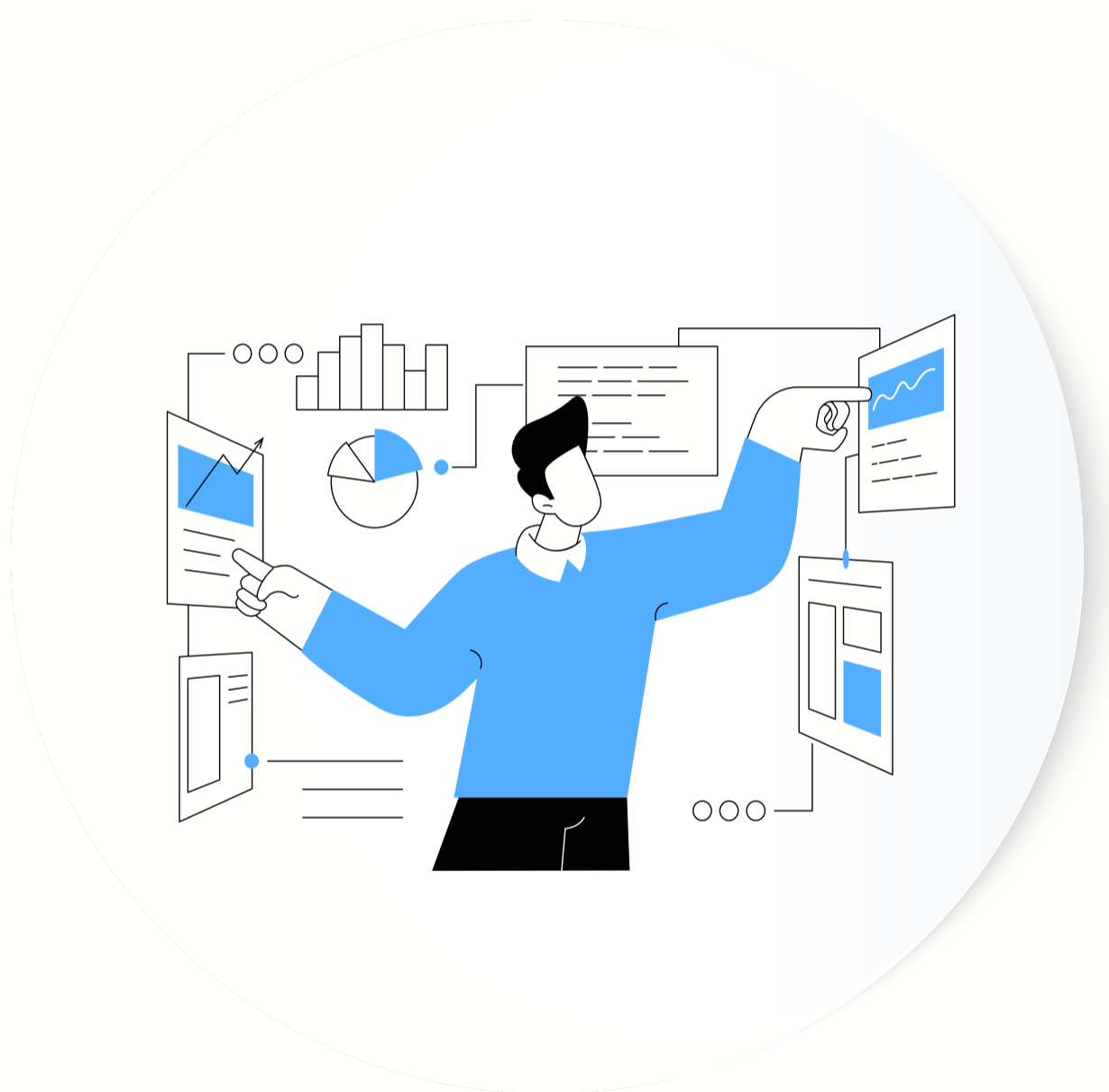
## 소규모 교육과정

8~12학점으로 구성된 소규모 교육과정



## 나노디그리 학위 수여

융합모듈을 이수한 경우 부여하는 소전공 학위



## 융복합적 인재

다양한 분야에 도전할 수 있는 융복합적 인재로 성장

## 02. 융합모듈

01

### 단계별 교과목 구성

준비/도약/비상 단계로 구성  
지정된 단계별 최소이수학점 취득

02

### 취득 혜택

융합모듈 1개 이수 → 주전공 5학점 감면  
융합모듈 2개 이상 → 주전공 10학점 감면

\*융합모듈 2개 이상 & 총 18학점 이상 취득시

\*단, 융합모듈 교과목이 주전공 등과  
동일 교과목인 경우 중복 인정 불가

\*복수전공/부전공 이수할 경우 해당 이수 규정에 따름

03

### 비전공 학생 대상 지원

비전공 학생 분리평가 실시  
보충지도 및 멘토링 프로그램 운영



융합입문



융합모듈



## 융합모듈 현황



검색

창의융합대학 홈페이지 접속 후  
홈페이지 메인  
'융합모듈 현황 안내' 탭 참조



# 03. 계열기초 교과목



**기초 교과목**

대학 전공 공부의 원활한 시작을 돕는 교과목  
고등과정 중 전공에 필요한 기초 내용을 간추려 복습

계열기초



**계열기초 현황**

현재 18개의 계열기초 운영  
학과별 계열기초 운영 상황 상이

계열기초

## 04. 모듈형 융합전공



**복수전공 & 부전공 취득**  
6개 이내의 융합모듈로 구성된  
하나의 완성된 교육과정

모듈형 융합전공



**모듈형 융합전공 현황**  
영유아교육콘텐츠융합전공 / 한국어언어문화융합전공  
엔터테인먼트SW융합전공 / 인간증강SW융합전공  
아동교육·돌봄융합전공

모듈형 융합전공

# 04. 모듈형 융합전공

01

## 취득 방법

융합전공 내 **나노디그리 2개** 취득 및  
융합전공 내 교과목 **39(21)학점** 이수

\* 복수전공 이수시 39학점 / 부전공 이수시 21학점 이수  
\*복수전공 이수 제한 학부 학생이 복수전공 취득할 경우  
취득 기준 상이

02

## 취득 혜택

주전공 동일 교과목  
최대 **9(6)학점**까지 중복 인정

\* 교과목 단위별로  
복수전공 이수시 최대 9학점  
부전공 이수시 최대 6학점

03

## 학위취득 및 졸업장 표기

복수전공 이수 시 **학위증** 취득  
부전공 이수 시 **졸업장(졸업증서)** 표기



융합입문



융합모듈



계열기초



모듈형 융합전공



## 모듈형 융합전공 교육과정표 현황



검색

창의융합대학 홈페이지 접속 후  
홈페이지 메인  
'**모듈형 융합전공 교육과정표**'  
탭 참조

