

성명

대가대

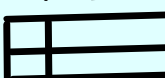
2024년

접수 번호 0000

수험 번호 1234

국어교육과 수시 모집 전형 안내

수험표



전 형 별

선 발 인 원

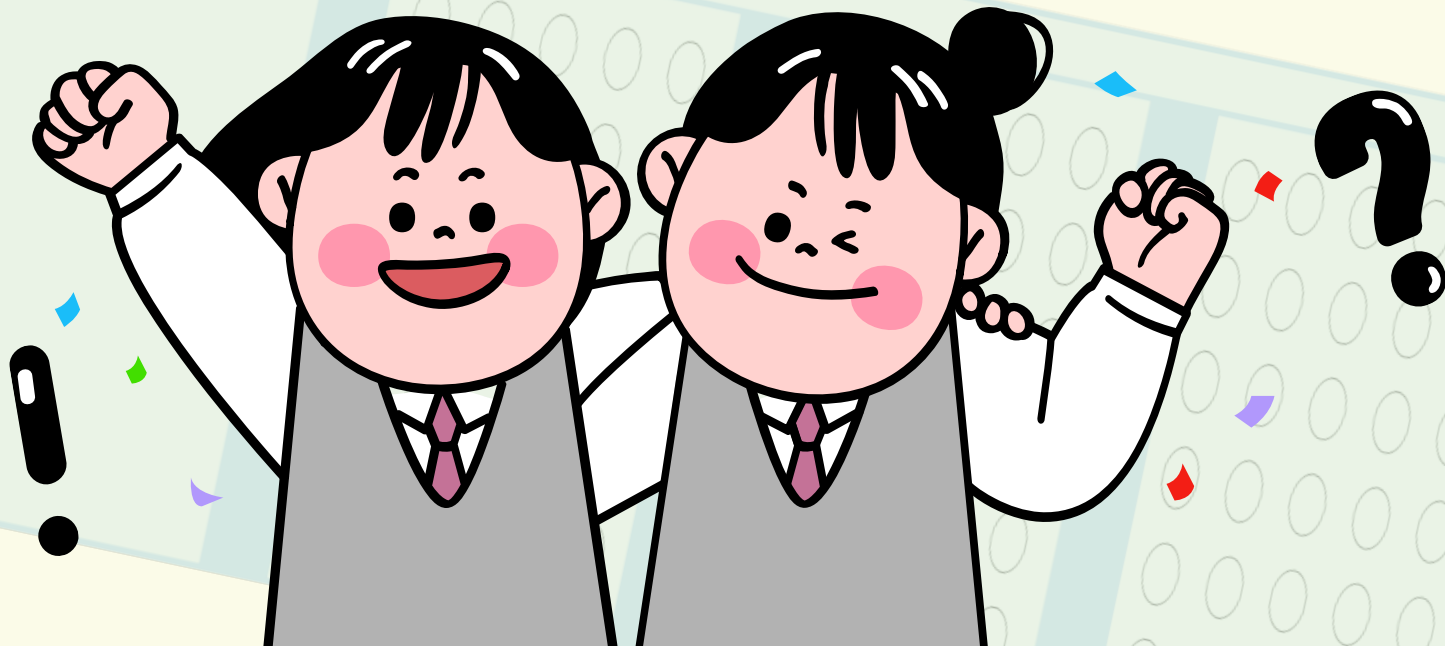
1. 학생부 교과
8명

2. 학생부 지역교과
4명

3. 학생부 종합
8명

4. 농어촌 교과
2명

교과전형



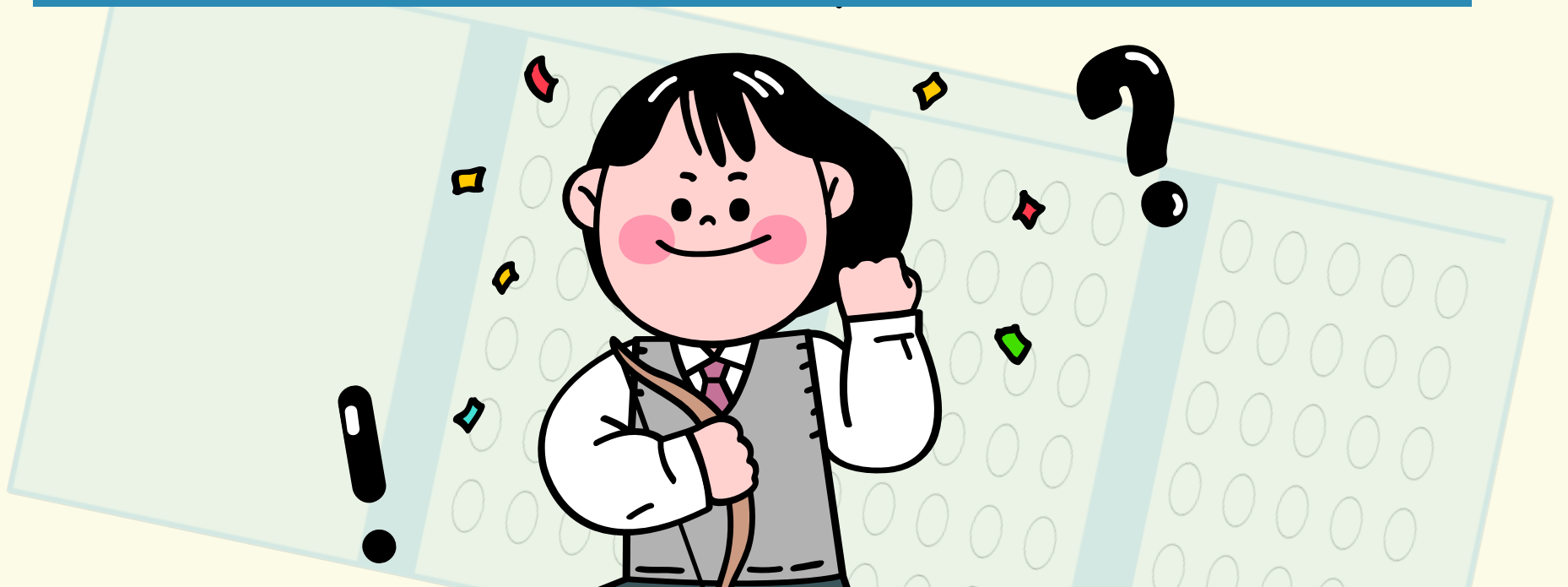
지원자격: 고등학교 졸업(예정)자 및 법령에 의하여 동등 이상 학력이 있다고 인정되는 자

전형방법: 학생부교과 100%

제출서류: 학교생활기록부 1부 (학교생활기록부 또는 검정고시 성적증명서 온라인제공 동의자 제외)

전형일정: 합격자발표 2023.11.15(수) 예정

지역교과전형



지원자격: 대구·경북지역 출신 고교 졸업(예정)자 (입학부터 졸업까지 대구·경북지역 고교 재학)

전형방법: 학생부교과 100%

제출서류: 학교생활기록부 1부

전형일정: 합격자발표 2023.11.15(수) 예정

정합전형



지원자격: 고등학교 졸업(예정)자 및 법령에 의하여 동등 이상 학력이 있다고 인정되는 자

전형방법: 학생부종합 100%

제출서류: 학교생활기록부 1부 (학교생활기록부 또는 검정고시 성적증명서 온라인제공 동의자 제외)

전형일정: 합격자발표 2023.11.15(수) 예정



농 어 촌

PASS

학 생 전 형

지원자격: 고등학교 졸업(예정)자로서 아래의 지원자격 중 하나를 갖춘 자

구 분	지원자격
① 유형 I 농어촌지역 중·고등학교 6년 이수자	• 지방자치법 제3조에 따른 읍, 면 지역 및 도서·벽지 교육진흥법시행규칙 제2조에 따른 도서·벽지 지역에 소재하는 중·고등학교 전 교육과정(입학부터 졸업까지)을 이수하고 재학기간 중 본인 및 그의 부모(사망, 이혼에 해당하는 부모는 제외) 모두가 농어촌 지역에 거주한 자로서 출신 고등학교장의 확인을 받은 자
구 분	지원자격
② 유형 II 농어촌지역 초·중·고등학교 12년 이수자	• 지방자치법 제3조에 따른 읍, 면 지역 및 도서·벽지 교육진흥법시행규칙 제2조에 따른 도서·벽지 지역에 소재하는 초·중·고등학교 전 교육과정(입학부터 졸업까지)을 이수하고 재학기간 중 본인이 농어촌지역에 거주한 자로서 출신 고등학교장의 확인을 받은 자

- 고교 졸업 이후 또는 재학 중 행정구역이 동으로 개편된 경우에는 고교 입학 당시를 기준으로 함
- 특수목적고 중 영재양성을 위한 국제고, 과학고, 외국어고, 예술고, 체육고 졸업(예정)자, 검정고시, 해외고 출신자는 제외
- 부모 이혼 또는 부모 중 한 명이 사망·실종(법률상)인 경우에는 아래의 기준에 따름

구 분	기 준
공통	이혼·사망·실종(법률상) 이전까지 부·모·본인이 농어촌 지역에 거주하여야 함
이혼	법률상 이혼일 이후부터는 친권이 있는 부 또는 모와 본인이 농어촌 지역에 거주하여야 함
사망 또는 실종	부 또는 모 중 한 명이 사망(실종)인 경우, 법률상 사망(실종)일 이후부터는 생존하는 부 또는 모와 본인이 농어촌 지역에 거주하여야 함

※ 상기사항에 명시되지 아니한 사항은 본교 대학입학전형관리위원회 심의 결과를 따름

농 어 촌

PASS

학 생 전 형

전형방법: 학생부교과 100% 제출서류

- 학교생활기록부 온라인제공 동의자 : 고등학교장 확인서 1부(본교 소정양식), 아래표의 해당 지원 자격별 제출서류
- 학교생활기록부 온라인제공 불가 및 비동의자 : 학교생활기록부 1부, 고등학교장 확인서 1부(본교 소정양식), 아래표의 해당 지원 자격별 제출서류
- ※ 농어촌 고등학교장 확인서는 본교 입학안내 홈페이지에서 출력 : 「입학안내 홈페이지-수시모집-필요서식」 게시판
- 지원 자격별 제출서류

구 분	제출서류		발급기준일	비 고
① 유형 I (6년)	공통	본인·부·모 주민등록표초본 각 1부 ※ 주소 이전 이력 전체가 기재되어야 함	제출일 기준 14일 이내	해당기관에서 발급
		중학교 학교생활기록부 사본 1부		
		가족관계증명서(본인기준) 1부		
	부모 이혼시	부 또는 모 혼인관계증명서 1부		
		본인의 기본증명서 1부		
부 또는 모 사망(실종)시	부 또는 모의 기본증명서(2008년 이후 사망자) 제적등본(2007년 이전 사망자)			
② 유형 II (12년)	초등학교 학교생활기록부 사본 1부			
	중학교 학교생활기록부 사본 1부			
	본인 주민등록표초본 1부 ※ 주소 이전 이력 전체가 기재되어야 함			

- ※ 지원 자격①(유형 I)의 지원자 중 부모 이혼 및 부 또는 모 사망(실종) 시, 상기 제출서류만으로 친권자 지정 및 부모 사망·실종 등의 확인이 어려울 경우 부 또는 모의 제적등본 등의 서류를 추가로 제출하여야 함
- ※ 지원 자격 심사과정에 필요하다고 판단되는 경우 추가 제출서류를 요청할 수 있음

전형일정: 2023.11.15(수) 예정

2024년

대구가톨릭대학교 국어교육과가
수험생 여러분들을
응원합니다!



PASS

